

Abakon Idoneo 2



96,29 m²

Zastavěná plocha 115,56 m² Celková plocha 115,56 m² Výška hřebene 5,73 m
 Užitečná plocha 96,29 m² Podlahová plocha 96,29 m²

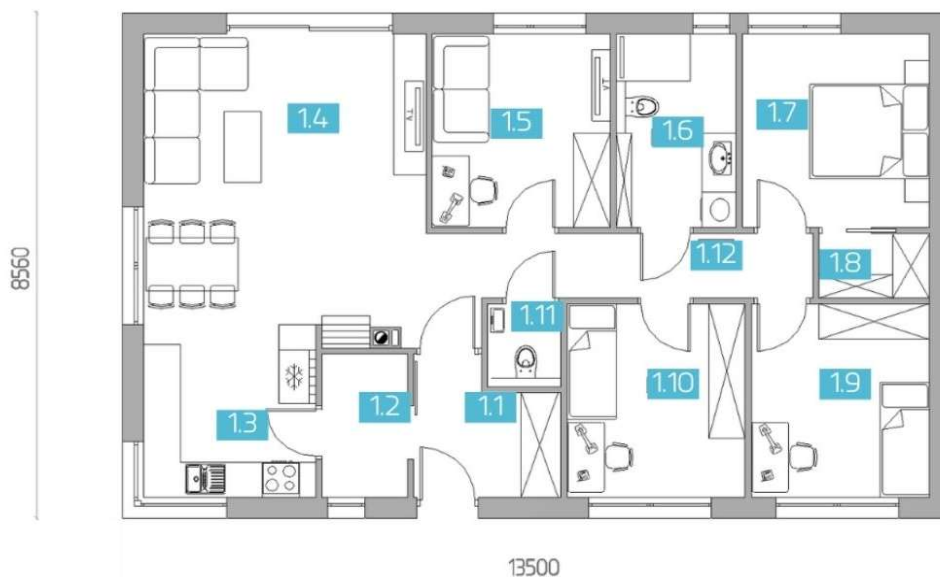


Přízemí 96,29 m²

| | |
|-----------------------------|----------------------|
| 1.1 Zádveří | 4,99 m ² |
| 1.2 Tech. místnost | 3,40 m ² |
| 1.3 Kuchyň | 8,28 m ² |
| 1.4 Obývací pokoj + jídelna | 25,13 m ² |
| 1.5 Pokoj | 9,51 m ² |
| 1.6 Koupelna | 6,40 m ² |
| 1.7 Ložnice | 10,00 m ² |
| 1.8 Šatna | 1,94 m ² |
| 1.9 Pokoj | 9,51 m ² |
| 1.10 Pokoj | 9,51 m ² |
| 1.11 WC | 1,68 m ² |
| 1.12 Chodba | 5,94 m ² |



PŘÍZEMÍ



stavební firma

Abakon[®] BD

ABAKON BD sp. z o.o., organizační složka, U Jeslí 534/12 Ostrava 12, mobil: +420 733 224 755, kkalusova@abakon.cz

OBSAH PRACÍ

V CENĚ

GARANTOVANÝ BALÍČEK

| | |
|---|---|
| Inženýrsko - geologický průzkum | ✓ |
| Služby finančního poradce | ✓ |
| Vedení stavby stavbyvedoucím | ✓ |
| Příprava a organizace stavby | ✓ |
| Dokumentace a protokoly pro předání a převzetí stavby | ✓ |
| Záruka na realizaci | ✓ |
| Záruky výrobců a materiálů | ✓ |
| Záruční servis | ✓ |

ZEMNÍ PRÁCE

| | |
|--|---|
| Geodetické vytyčení - V CENĚ | ✓ |
| Dozor u výkopových prací a realizaci podloží (kamenivo naceněné dle skutečnosti) | ✓ |
| Zhutnění podloží a vyrovnání základové spáry (materiál necenený dle skutečnosti) | ✓ |
| Kontrola zhutnění podloží | ✓ |

ETAPA I - ZÁKLADOVÁ DESKA TERMOIZOLAČNÍ ODLNÁ PROTI SEDÁNÍ PODLOŽÍ

| | |
|---|---|
| Vodorovná tepelná izolace z voděodolného polystyrénu | ✓ |
| Tepelná izolace svislá a vodorovná (vara z polystyrénu) | ✓ |
| Izolace proti radonu (nízký index) - V CENĚ | ✓ |
| Ležaté rozvody zdravotnických v základové desce | ✓ |
| Železobetonová deska | ✓ |

ETAPA II – STĚNY Z KERAMZITU STANDARTNÍ DEVELOPERSKÉ - OMÍTKA III KATEGORIE

| | |
|---|---|
| Keramzitové stěny přízemí - stěny se už nemusí vevnitř omítat, suchá montáž - stěny z okenními otvory integrované s překlady | ✓ |
| Krabice a flexibilní trubky pro rozvody elektro ve stěnách : - příprava na elektrorozvody a teletechnické instalace - systém inteligentního domu - smart - možné napájení venkovních rolet | ✓ |
| Rýhy - pro rozvody zdravotnických - pro elektro rozvaděč | ✓ |
| Okenní otvory připravené na "teplou montáž" | ✓ |
| Příprava stěn na ukotvení krovu | ✓ |

ETAPA III – STROP A STŘECHA

| | |
|---|---|
| Dřevěná nosná konstrukce střechy, stropu a štítových stěn | ✓ |
| Střešní krytina betonové tašky Creaton | ✓ |
| Větrací komínky na střeše | ✓ |
| Klempířské prvky střechy z plastu např. Galeco | ✓ |

CELKOVÁ CENA HRUBÉ STAVBY (I,II,III ETAPA)

2 300 588 Kč

Cena bez DPH

2 576 659 Kč

Cena vč. DPH 12 %

Byla zpracována za předpokladu, že místo stavby je do 85 km od sídla firmy v Bielsku Biala, pokud je vzdálenost větší, ceník vyžaduje přepočít.

Zahrnuje dodávku prefabrikovaných komponentů do místa montáže standardním tahačem s dopravní plošinou. V případě nemožnosti dojezdu standardními dopravními prostředky a nutnosti překládky prefabrikovaných prvků na menší nákladní automobily, jsou náklady na překládku 32.940 Kč bez DPH plus 12% DPH, tj. 36.893 Kč vč. DPH za každý den montáže prefabrikátů.

Ceny přepočteny kurzem 0,170 CZK/PLN

ETAPA IV – INSTALAČNÍ A DOKONČOVACÍ PRÁCE

VÝPLNĚ OTVORŮ (OKNA, VCHODOVÉ DVEŘE) - TEPLÁ MONTÁŽ

| | |
|--|---|
| Okna z plastu, odstín bílý, trojskla, šestikomorová | ✓ |
| Vchodové dveře Wiked - verze Premium, vzor 1 | ✓ |
| Teplá hliníková zárubeň Termo Premium - V CENĚ | ✓ |
| Teplá montáž s pásy parozolačními a parppropustnými - V CENĚ | ✓ |

VENKOVNÍ DOKONČOVACÍ PRÁCE

| | |
|---|---|
| Zateplení fasády polystyrénem EPS 038 tl. 20 cm | ✓ |
| Armovací vrstva a stěrka | ✓ |
| Akrylátová omítka fasády v základní barvě | ✓ |
| Dodávka a montáž venkovních parapetů | ✓ |
| Zhotovení podbití střechy z borovicového nebo smrkového dřeva | ✓ |

VNITŘNÍ INSTALACE

| | |
|--|---|
| Rozvody elektro a teletechnické | ✓ |
| Elektroinstalace a telekomunikační instalace – Rozvaděč | ✓ |
| Rozvody zdravotnické | ✓ |
| Vytápění - topná tělesa a rohože | ✓ |
| Venkovní kohout - V CENĚ | ✓ |
| Protipožární systém - V CENĚ | ✓ |
| Zásobník TV s tepelným čerpadlem - V CENĚ | ✓ |
| Tepelné čerpadlo vzduch-vzduch pro vytápění nebo chlazení - V CENĚ | ✓ |

VNITŘNÍ DOKONČOVACÍ PRÁCE

| | |
|--|---|
| Zateplení stropu minerální vlnou tl. 30 cm | ✓ |
| Montáž půdních schodů | ✓ |
| Sádrokartonový podhled na kovovém roště | ✓ |
| Kompletační a doplňkové práce v domě | ✓ |

CELKOVÁ ZÁRUKA NA PROVEDENÉ PRÁCE



**CELKOVÁ CENA PRACÍ DO 4 ETAPY
(V CENĚ JE HRUBÁ STAVBA)**

3 240 235 Kč

Cena bez DPH

3 629 063 Kč

Cena vč. DPH 12 %

Předpokládá financování výstavby domu v etapách systémem předplacených záloh – splátek.

Netvoří obchodní nabídku ve smyslu občanského zákoníku. Nabídka platí 14 dní nebo do zveřejnění nových ceníků. Po tomto datu má dodavatel právo na změnu ceny.

VÍCEPRÁCE A VARIANTY PRACÍ

Vyber možnosti,
které vás zajímají

VARIANTA SAMOTIŽNÉ VENTILACE

Instalace mechanické ventilace s nástěnnými rekuperátory

Individuální na dotaz

Mechanická ventilace s centrálním rekuperátorem (bez ústředny)

VARIANTY VYTÁPĚNÍ

Stropní topné fólie

Individuální na dotaz

Podlahové teplovodní vytápění bez zdroje tepla

PRÁCE NAVÍC

Drenáž kolem domu

Hromosvod z pozinkované oceli

Spalinový komín pro kamna

Podlaha na půdě z desek OSB

Individuální na dotaz

DOKONČOVACÍ PRÁCE DO STAVU "NA KLÍČ"

Vizualizace koupelen a WC - V CENĚ

Keramické obklady a dlažby

Zařizovací předměty v koupelně a WC (baterie, vana sprchový kout, WC, umyvadla)

Sádrové stěrky, malování a vnitřní parapety

Plovoucí podlahy

Zařízení elektro (zásuvky, vypínače, atd.)

Vnitřní dveře

Individuální na dotaz

GARÁŽ

Pro jedno stání 21 m² (3,50 x 6,00 m)

Pro dvě stání 36 m² (6,00 x 6,00 m)

navržená k domku podle individuálního přání

Individuální na dotaz

Byla zpracována pro případ stavby na pozemku s sklonem až 3% (s maximálním sklonem 30 cm na 10 m) na nosných půdách. V případě pozemku se sklonem vyšším než 3% nabídka nezahrnuje dodatečné vyrovnání terénu. V případě zakládání na méně nosných nebo nenosných půdách, nabídka nezahrnuje zesílení podloží geotextilií ani výměnu podloží nebo horniny pod základovou deskou. Práce související s vyrovnáváním / zpevňováním nebo nahrazováním podloží vyžadují samostatný projekt a jsou prováděny bez ohledu na rozsah prací, na něž se vztahuje tato nabídka.

Nezahrnuje zajištění proti vlivům poddolování. Je-li nutné dodatečné zajištění, náklady na to budou určeny po obdržení rozhodnutí obvodního báňského úřadu a návrhu zajištění konstrukce budovy.

V případě plánování zkoušky těsnosti je vyžadováno použití nestandardních technologických řešení.